

Označení lom. bodů
Vnější napojení

VPU.6

M 1:500 / 1:100

Hloubka výkopu [m]

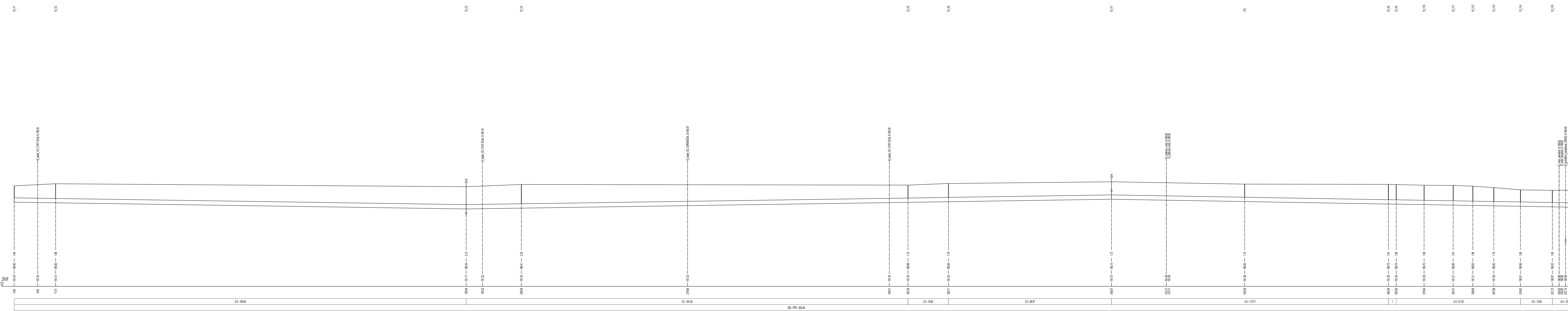
Niveleta potrubí [m n.m.]

Kóta terénu [m n.m.]

Staničení [m]

Sklon [‰] - délka [m]

Vnější průměr d [mm] - materiál - délka [m]




LEGENDA:
1: -31.-322

Výškový systém Balt p.v.

Souřadný systém S-JTSK

6			
5			
4			
3			
2	ČISTOPIS	08.09.2022	Ing. Kuba, Ph.D.
1	PRVNÍ VYDÁNÍ PRO KONTROLU	09.08.2022	Ing. Kuba, Ph.D.
REVIZE	POPIS	DATUM	SCHVÁLIL

Sweco Hydroprojekt a.s. Ústředí Praha Táborská 31, 140 16 Praha 4; praha@sweco.cz; www.sweco.cz				SWECO 	
VYPRACOVAL	Ing. Lexová	HIP	Ing. Rinn	T. KONTROLA	Ing. Kubová, Ph.D.
PROJEKTANT	Ing. Rinn	ŘEDITEL DIVIZE	Ing. Hanák	DATUM	09/2022
OBJEDNATEL	Brněnské vodárny a kanalizace, a.s.			OKRES	Brno Modřice
AKCE:	Kalové hospodářství ČOV Brno - Modřice			ČÍSLO ZAKÁZKY	12 2127 01 01
				STUPEŇ	DSP
				FORMÁT	5 A4
				MĚŘÍTKO	1:1000/1000
				ARCHIVNÍ ČÍSLO	005970/22/1
ČÁST STAVBY	SPOJOVACÍ POTRUBÍ			SO/PS	SO 2300
PŘÍLOHA:				ČÍSLO PŘÍLOHY	D1.1.2300.3.4.6
PP VPU.6					

Tato dokumentace včetně všech příloh (s výjimkou dat poskytnutých objednatелеm) je duševním vlastnictvím akciové společnosti Sweco Hydroprojekt a.s. Objednatel této dokumentace je oprávněn ji využít k účelům vyplývajícím z uzavřené smlouvy bez jakýchkoli omezení. Jiné osoby (jak fyzické, tak právnické) nejsou bez předchozího výslovného souhlasu objednatele oprávněny tuto dokumentaci ani její části jakkoli využívat, kopírovat (ani jiným způsobem rozmnožovat) nebo zpřístupnit dalším osobám.
Poznámka: Podpisy zpracovatelů jsou připojeny pouze k výtisku číslo 01 nebo originálu přílohy (matrice).